

Strategie für das richtige Tonartenschreiben

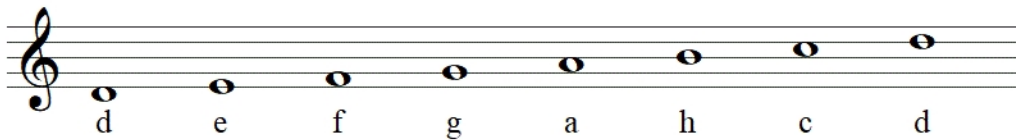
1. Suche die erste Note, im Beispiel "d" wegen D-Dur



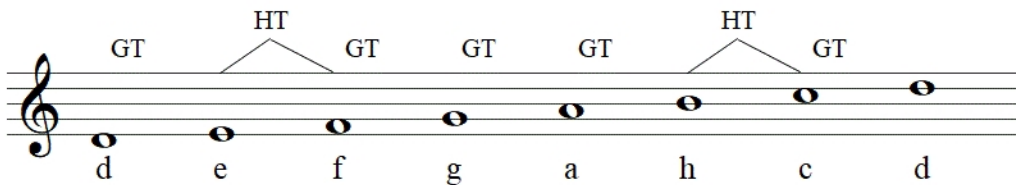
2. Schreibe 8 Noten aufsteigend;
immer abwechselnd: eine in einen Zwischenraum, eine auf eine Linie.
Sollte das System nicht ausreichen, ergänze Hilfslinien



3. Beschrifte sie



4. Finde die Ganzton- und die Halbtonschritte



Bei einer Dur-Tonleiter befinden sich die
Halbtonschritte zwischen 3./4. sowie zwischen 7./8. Ton.

5. Ergänze die Vorzeichen, damit "D-Dur" entsteht und ändere die Beschriftung

